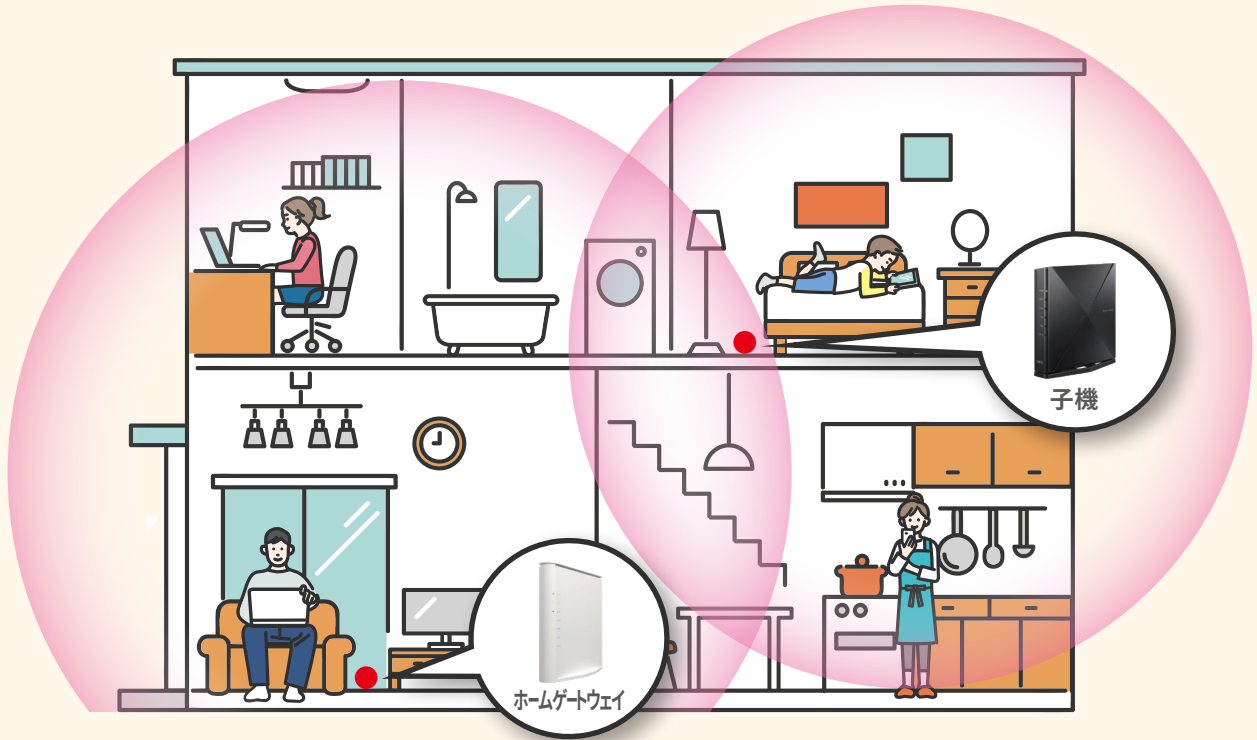


おうちどこでもWi-Fi 家じゅうどこでもauひかりに接続!



おうちどこでもWi-Fiとは...

内蔵無線LANだけでは届きにくかったお部屋まで家じゅうに
auひかりをお届けするWi-Fiサービスです。

ストレスフリーなインターネット生活をはじめましょう!

Point 1

家じゅうauひかり



高速のWi-Fiが
おうちの隅々まで届く!

Point 2

親機周辺が
スッキリ設置

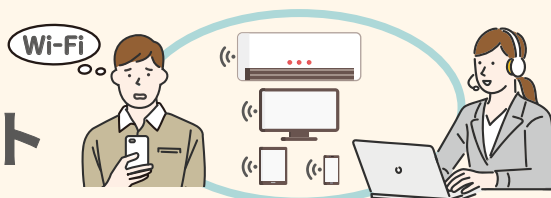


ホームゲートウェイ(親機) Wi-Fi子機
※BL3000HMの場合

ホームゲートウェイが
親機になるので
スペースをとりません。

Point 3

安心サポート



お客さま専用デスクで、
接続からご利用まで
安心サポート

条件

- auひかりネットサービスをご契約のお客さま
- ホームゲートウェイ「BL1500HM」「BL3000HM」をご利用のお客さま

ご利用料金

初期費用 (登録料)	0円
※1 利用料	月額 880円
お得な 割引	※2 月額利用料最大2ヵ月無料!
	かけつけ設定サポート※3※4 工事費2,200円割引!

※1 親子セット料金です。2台目以降の追加子機は月額440円/1台となります。

※2 本割引は予告なく終了する場合があります。

※3 KDDIが提供する「かけつけ設定サポート」をご利用の場合に限りです。各ISP提供の設置サポートは対象外です。

※4 割引対象の設置メニューは「基本設定(宅内LAN機器パック)」または「追加接続設定(Wi-Fi子機)」となります。

ご注意事項

●本サービスの初期費用(登録料)はかかりません。●本サービスは親機(内蔵無線LAN)と無線LAN子機1台がセットになっているサービスです。●おうちどこでもWi-Fi追加子機は単独ではお申込できません。必ずおうちどこでもWi-Fi(親機・子機)が必要です。●内蔵無線LANとの重複契約ができません。本サービスをお申込の場合は、先に内蔵無線LANの解約をしてください。●割引条件や割引金額が変更となる場合があります。変更となる場合はお知らせいたします。●おうちどこでもWi-Fiをお得な割引期間終了後にご解約いただく、また追加子機レンタルをご解約いただく場合の解約月の請求は満額のご請求となります。●表記の金額は税込です。※記載の内容は2023年5月22日時点の情報です。

おうちどこでもWi-Fiについて
詳しくはコチラ



条件など詳しくは、スタッフまたはauホームページへ

KDDI株式会社